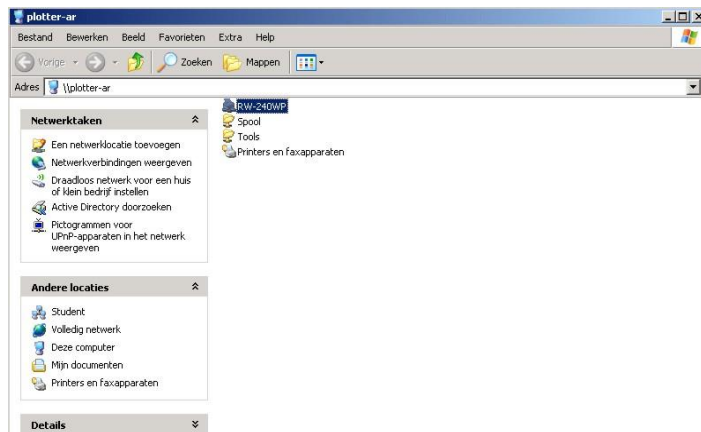


installeren van de plotter

ga naar start / uitvoeren
tik [\\plotter-ar](#)



indien je aanmeldt op de laptop met je studentnummer [dus op domein student]
krijg je onmiddellijk toegang tot de server en kan je de plotter installeren



dubbelklik op **RW-240WP**
de plotter wordt geïnstalleerd
de printmanager wordt geactiveerd

studenten die met **XP home** editie werken, of Professional maar niet aanmelden op het domein,
krijgen eerst nog deze pop-up te zien



gebruikersnaam : student\studentennr
wachtwoord : wachtwoord

studenten met de **home-editie** moeten telkens verbinding maken met de plotserver na herstarten of
afmelden om opnieuw connectie met de server te maken !

studenten die met **professional** werken kunnen best hun laptop instellen [of laten instellen] zodat ze
steeds met hun studentnummer aanmelden, op die manier is printen, toegang tot de persoonlijke
map op server42 enz zonder omwegen mogelijk