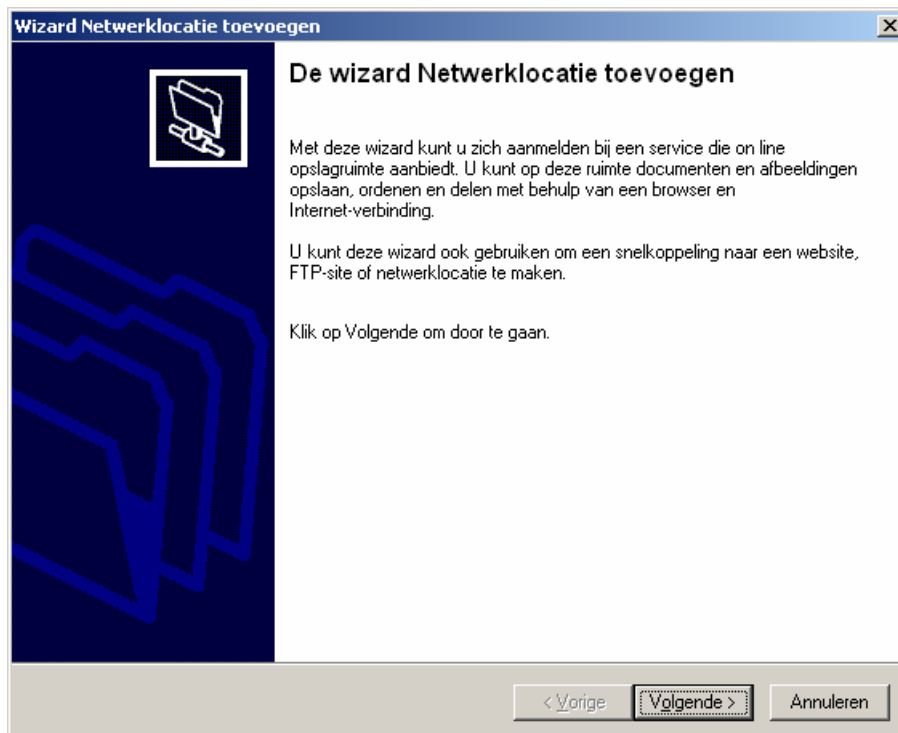
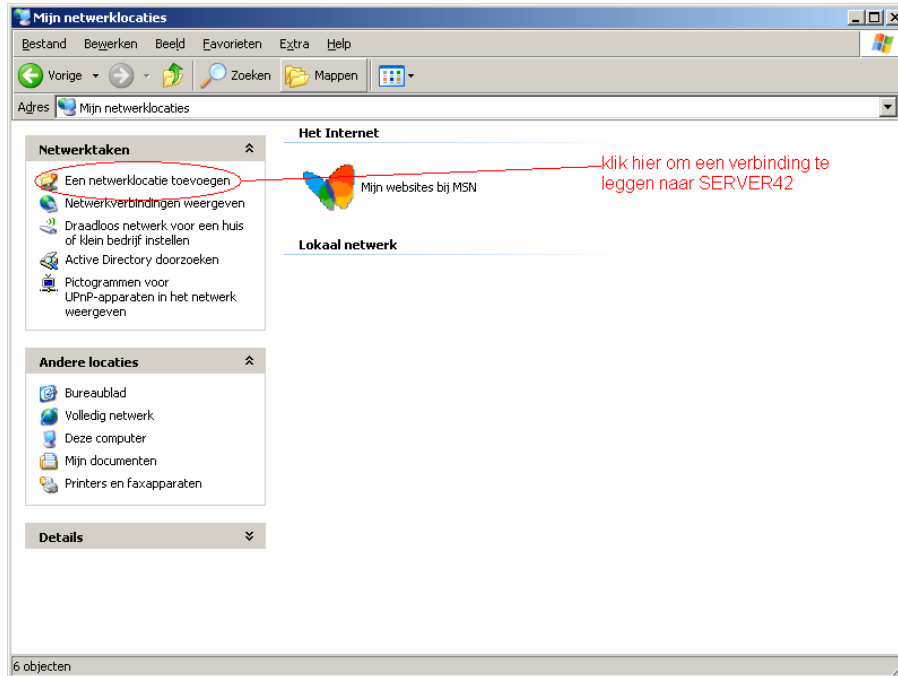
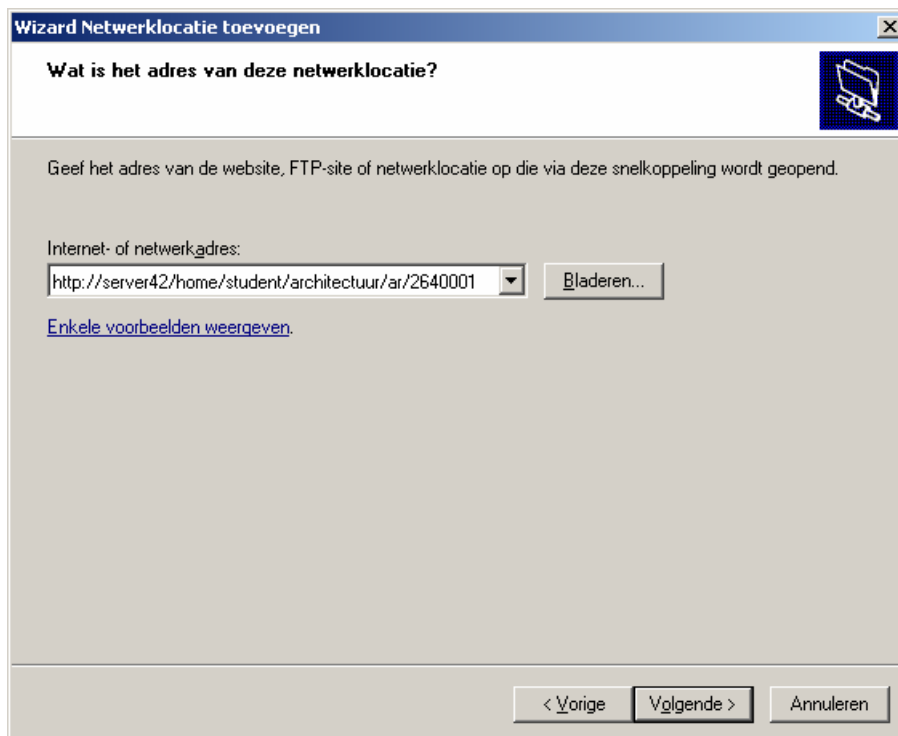
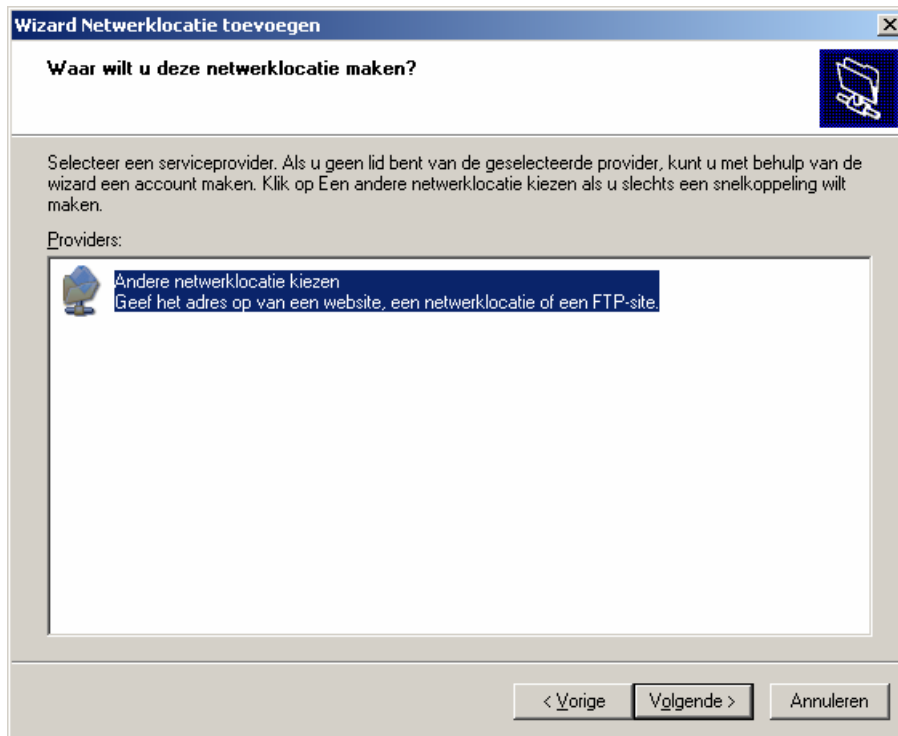


Om de verbinding met je persoonlijke map op server42 van een andere locatie dan binnen het netwerk van de PHL te verkrijgen kan je volgende instellingen volgen.

Ga via de verkenner naar **Mijn netwerklocaties**, indien je onderstaande weergave niet krijgt moet je op **Mappen** klikken en zou onderstaand beeld moeten verschijnen.

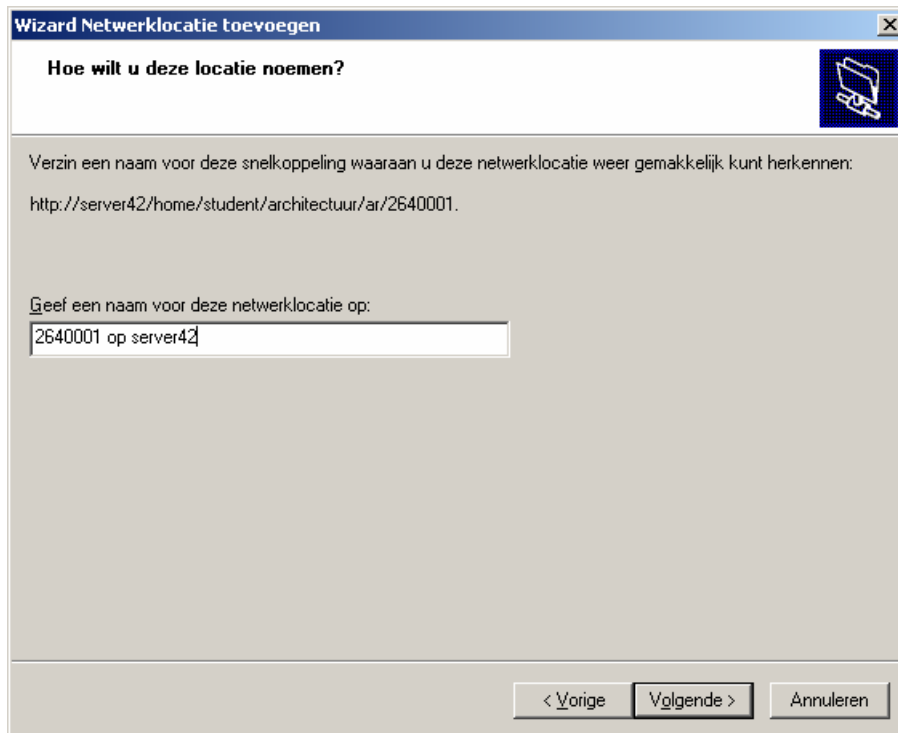




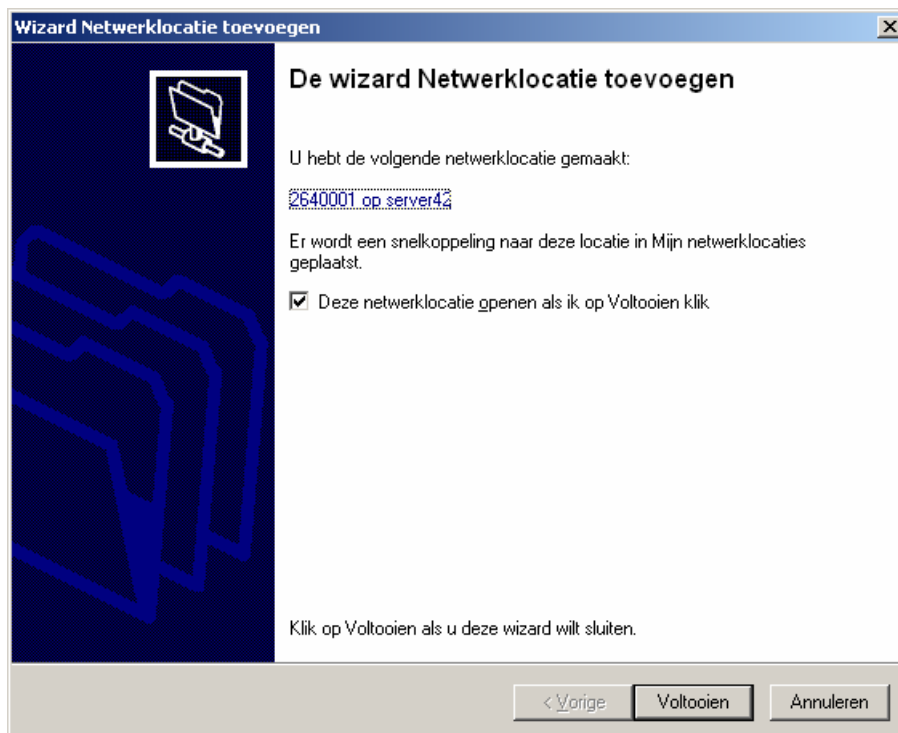
Indien je rechtstreeks verbinding wil leggen naar je persoonlijke map vul je het volgende in

`http://server42/home/student/architectuur/ar/2640001` <-je eigen studentnummer

indien je gewoon connectie wil leggen met de home map zodat je alle mappen kan zien dan vul je enkel `http://server42/home/student/architectuur/ar` in.



Kies een naam die je aan de verbinding wil toekennen, bv mijn map op server42 of iets dergelijk



Als alles goed gaat krijg je nu de inhoud van je persoonlijke map te zien, wanneer er om een gebruikersnaam en wachtwoord gevraagd zou worden dan vul je het volgende in

Gebruikersnaam	student2640001	<- je eigen studentnummer uiteraard !!
Paswoord	*****	het paswoord dat je ook voor BB gebruikt

Bij de netwerkverbindingen zie je nu de nieuwe koppeling, deze kan je vanaf nu gebruiken om je bestanden op de server van eender waar via internet te raadplegen.

