

ict info

laptop

- geen spelletjes, ...
- antivirus niet verwijderen
- orde op harde schijf
 - mappen en submappen
- backup [cd/dvd schrijven]
[opslaan op usb disk/hdd]
[Apple -> Timemachine]

- enkele vaste pc's in B2
 - grafisch [caad]
 - ms-office, internet
 - enkel opslaan op servermap !





antivirus

- **Symantec End Point Protection**
 - standaard geïnstalleerd op laptops door de PHL verkocht
 - update indien verbinding met internet
 - geen extra virusscanner installeren !!!
- **Een virusscanner op je laptop is verplicht !**
 - Heb je geen virusscanner? Vraag dan advies aan de mensen van de laptopdienst !



netwerk

- draadloos (SSID = PHL-WPA2)
- campus Diepenbeek en Elfde-Liniestraat
- voordelen
 - e-mail en internet [Blackboard, ...]
 - meerdere printers en plotters
 - centrale harde schijf [met persoonlijke map]

aanmelden op netwerk

zowel voor laptop PHL als vaste pc's

- gebruikersnaam = studentennummer
 - vb "304XXXX"
- wachtwoord
 - zie document bij inschrijving
- domein = student

ook thuis zo aanmelden op laptop

SERVER 42

■ persoonlijke map

- naam = studentennummer
- Z-schijf

\\server42\home\student\architectuur\ar

Apple : smb://server42/.../ar

- enkel persoonlijk toegankelijk
- 200 Mb: orde!

■ gemeenschappelijke mappen

- bv. per opleiding



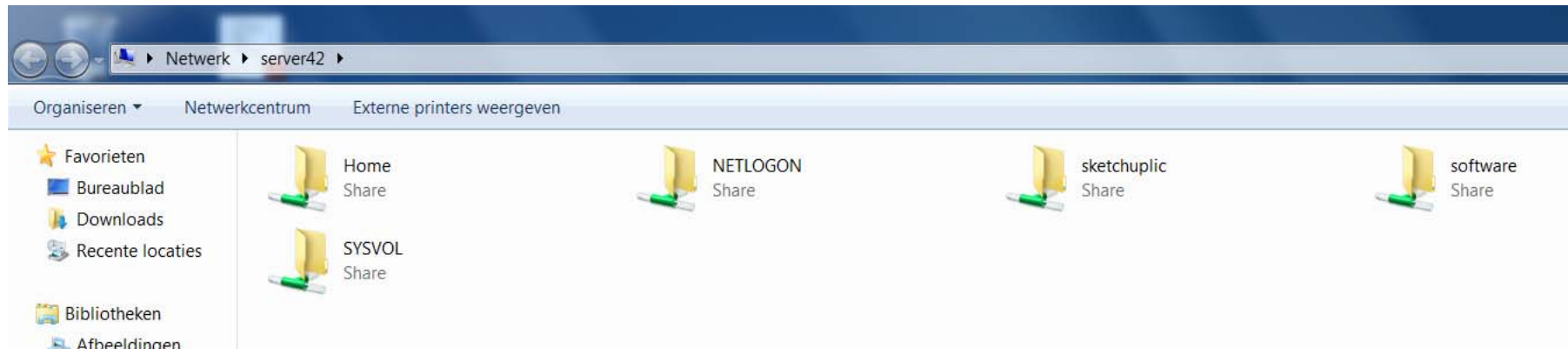
SERVER 42 voor Windows

- Start – uitvoeren - \\SERVER42 (enter)
 - [Start – uitvoeren] = Windows+R



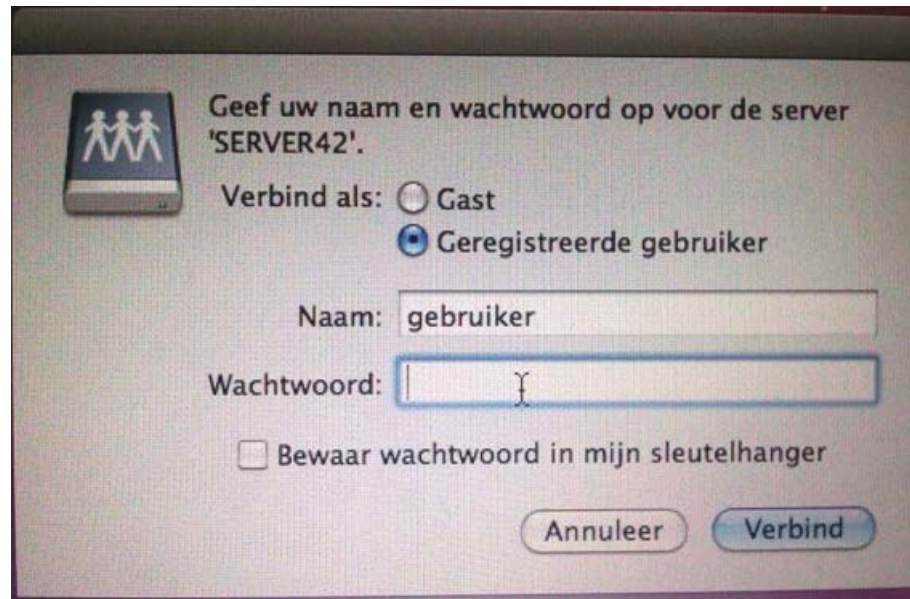
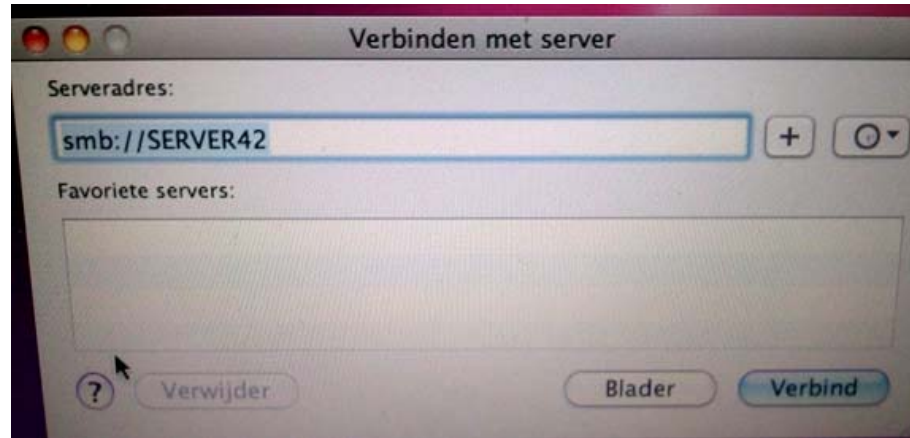
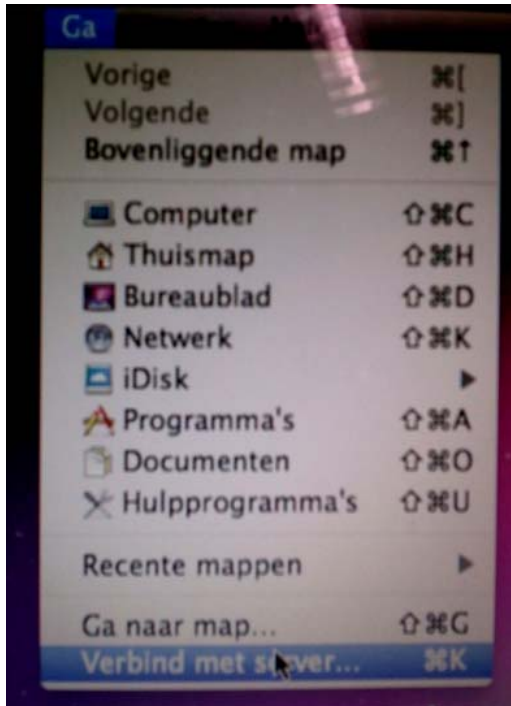
- Let erop dat je voor je studentnummer “STUDENT\” plaatst !

SERVER 42 voor Windows

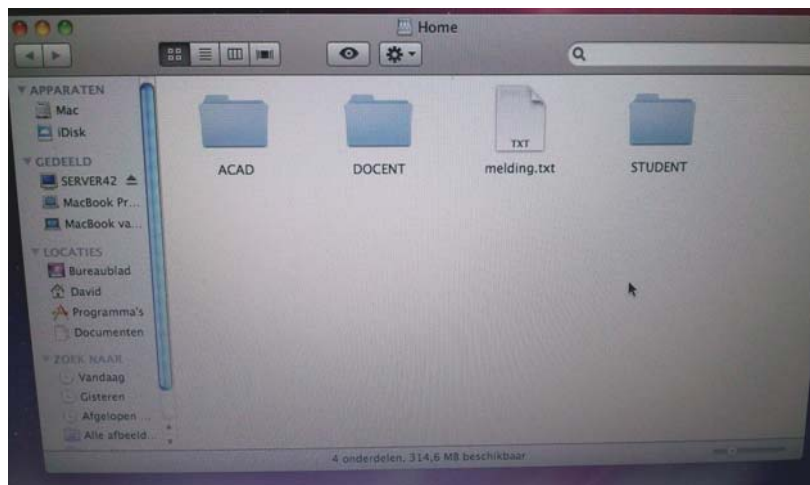
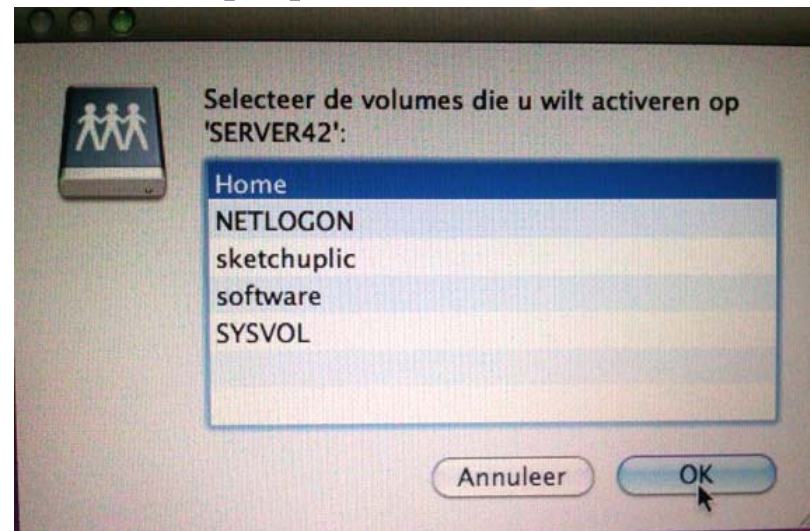
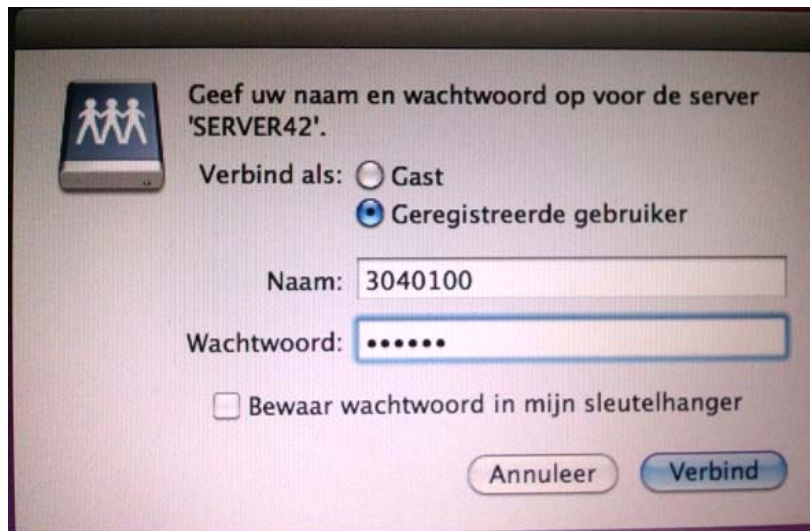


- Via de map Home kan je naar je persoonlijke map
- Wil je graag automatisch in je eigen map terecht komen dan kan dat door \\server42\Home\STUDENT\ARCHITECTUUR\AR\STUDENTNUMMER in te typen

SERVER 42 voor Apple



SERVER 42 voor Apple





e-mail

- automatisch e-mail adres PHL
 - vb voornaam.naam@mail.phl.be
 - dagelijks checken !!!!!
 - mailbox = 60 Mb [alle mappen samen]

 - Mailbox tijdig opruimen!
 - <http://mail.phl.be>
 - Emailadressen kan je opzoeken (demo)

websites

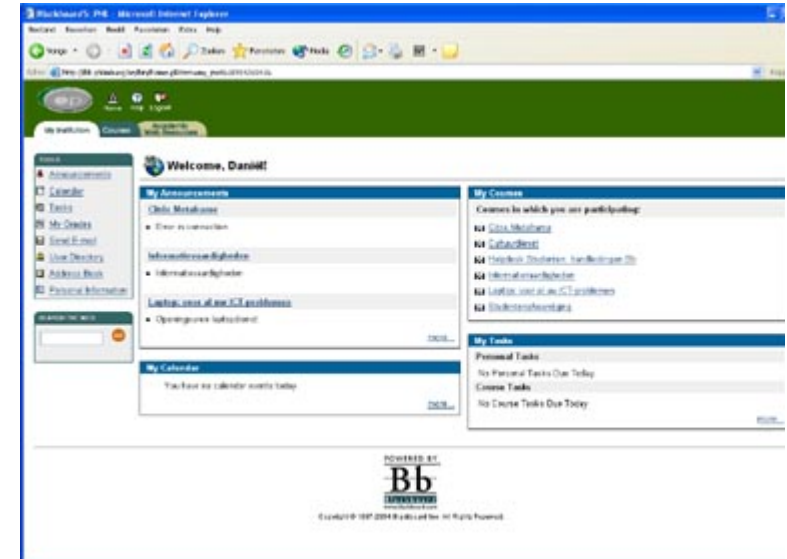
- <http://www.phl.be>
 - bibliotheek, zoekertjes
 - e-mail, Blackboard, ...
 - Studiegids
- <http://www.blids.be>
 - Interieurarchitectuur
- <http://architectuur.phlimburg.be>
 - oa. deze presentatie

gebruikersnaam = student
wachtwoord = student



blackboard

- elektronisch leerplatform
 - via internet [dus ook thuis, ...]
 - opgedeeld in “cursussen”
 - aanbieden van studiemateriaal
 - vb powerpoint uit les cultuur
 - via website phl
 - gebruikersnaam = studentennummer
 - wachtwoord = idem als laptop en e-mail





printen

- draadloos [en vanuit vaste pc's]
 - printers in lokaal achter drukkerij
 - A4/A3 zwart wit of kleur
 - STUD-MP7500-01-Architectuur [zw/w]
 - STUD-MP7500-02-Architectuur [zw/w]
 - STUD-MPC2500 Architectuur [kleur]

- printers installeren
 - 'start/uitvoeren...': \\printsrv
dubbelklik gewenste printer





printen

- betalen: met [eigen!] kaart
 - kaart is al gebruiksklaar

 - opladen in drukkerij
 - best met bancontact [bewijs]

 - saldo raadplegen
 - <http://passrv:2941/webtools>





plotten (Windows)

- draadloos [en vanuit vaste pc's]
 - plotters in drukkerij
 - tot formaat A0
 - zwart wit RW-240WP
 - kleur dj4500mfp-HP-GL/2

- installeren: 'start/uitvoeren...'
 - \\plotter-ar

- contant betalen





lockers

- laptop opbergen en opladen
- in lokaal op niveau A, bij lift
- sleutel afhalen op studentensecretariaat
- € 10 waarborg





help

■ hardware

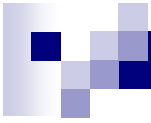
- laptopdienst Elfde-Liniestraat, blok D, kelder
- donderdag campus Diepenbeek [David Punie]
- vrijdag vm campus Diepenbeek [Joris Bleys]
- HP : hardware ondersteuning aan huis
- Apple: Apple store (S&S Hasselt)

■ toepassingen

- elke dag op campus Diepenbeek [Marc Knapen]

■ Blackboard

- cursus “laptop: voor al uw ICT-problemen”



ict info